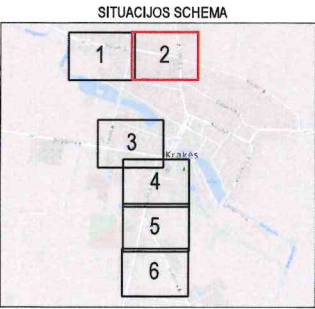


SUTARTINIAI ŽYMĖJIMAI:	
Projektuojamas vandentekio tinklas	—M—
Projektuojamas buitinių nuotekų tinklas	—P—
Projektuojamas slėginis buitinių nuotekų tinklas	—PS—
Esamas buitinių nuotekų tinklas	—F—
Esamas vandentekio tinklas	—V—
Esamas paviršinių nuotekų tinklas	—L—
Esamas ryšio kabelis	—R—
Esamas ryšio kanalas	—T—
Esamas elektros kabelis 10 kV	—E—
Esamas elektros kabelis 0.4 kV	—X—
Esamas požeminis apšvietimo kabelis	—A—
Esamų sklypų ribos	—R—
Kelio Nr.2003, 2004, 2006, 2011, 3501 kelio juosta	—K—
Įrengiama prieduobė	□
Projektuojamas nuotekų tinklų šuliny	○ PE—
Projektuojamas vandentekio tinklų šuliny	○ V—
Projektuojamas vandentekio tinklų postikis	○ V—
Projektuojamas slėginis nuotekų tinklų postikis	○ PS—
Projektuojama nuotekų kelykla	○ R—



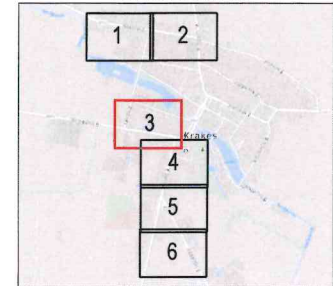
DARBU ATLIKIMO PASTABOS:			
1. PROJEKTUOJAMŲ TINKLŲ KLOJIMO DARBUS GATVĖSE VYKDYTI MAŽIAUSIO EISMO INTENSIVUMO METU. DARBO ZONOS TERITORIJOS APYVIRTĮ SIGNALINE JUOSTA PASTATYTI EISMO APRIKLOJIMO ŽENKLUS.			
2. PRADĖJANT ĮDĖJIMŲ TINKLŲ BĖTRAMINIMĄ ĮRENGIMO DARBUS, SUTIKSLINTI SUKURTIMO SU KLOJIMO TRASA ESANČIAS POŽEMINES KOMUNIKACIJAS SU EKSPLOATUOJANČIOS ORGANIZACIJOS, ESANT MAŽIAMS ATSTUMAMS TAPR SUSIKERTANČIŲ POŽEMINIŲ KOMUNIKACIJŲ, SUSIKERTIMO VIETOSE ATLICTI SUKURTŲ DARBUS ESAMŲ KOMUNIKACIJŲ AUKŠČIO PATIKSLINIMĄ.			
3. ŽEMES DARBUS VYKDYTI VADOVIAUTIS 1:1000 SVI. STATYBOS DARBAI STATYMO STATYBOS PRIEŽASTIS: REKALAVIMAS.			
4. TINKLŲ TIESIMĄ NUSMATYTI ATSKIRAS RUOŽAIS, SUTEIKIANTIŲ GYVENTOJAMS GALIMYBĘ PRIVAŽIUOTI PRIE NAMŲ IR KITŲ OBJEKTŲ.			
5. ĮRENGIANT NUOTEKŲ TINKLUS UŽDARU BŪDU NAUDOTI PE10RC PN16 KLASĖS VAMZDŽIUS, ĮRENGIANT ATVIRU BŪDU NAUDOTI PVC (SN4) KLASĖS VAMZDŽIUS.			
6. ĮRENGIANT VANDENTEKIO TINKLUS UŽDARU BŪDU NAUDOTI PE10RC PN16 KLASĖS VAMZDŽIUS, ĮRENGIANT ATVIRU BŪDU NAUDOTI PE100 PN16 KLASĖS VAMZDŽIUS.			
7. VANDENTEKIO ĮVADINIAI TINKLAI ĮRENGIAMI NE MAŽESNIAME KAP 100M GYLyje IKI SKLYPO RIBOS S 032 PE100 PE10RC PN16 VANDENTEKIO VAMZDŽIŲ.			
8. BUITINIŲ NUOTEKŲ ĮVADINIAI TINKLAI ĮRENGIAMI IKI SKLYPO RIBOS S PVC d140 (SN4) IR/ARBA PE100RC NUOTEKŲ VAMZDŽIŲ.			
9. NUO KATILŲ KAMERŲ IR/ARBA ŠILUMŲ ŠALYTI NE MAŽESNIAU KAP 100M ATSTUMU.			
10. VARTOTOJŲ NUOTEKŲ ATŠAKŲ GYLIŠ TURI BŪTI VERTINAMAS STATYBŲ METU. VARTOTOJAMS NEPAŠALINUSI NUSMATOMĄ ŠULINĮ, ESANT GALIMYBEI BUITINIŲ NUOTEKŲ TINKLĄ PAGILINTI. STATYBŲ METU, ĮRENGIANT ŠULINIO VIETĄ IR GYLIS TIES SKLYPO RIBA TURI BŪTI TIKSLINAMAS IR VERTINAMAS INDIVIDUALIAI.			
11. STATYBŲ METU NEPAŽEISTI ESAMŲ DRENAŽŲ TINKLŲ PAŽEISUS DRENAŽŲ TINKLUS BŪTINA ROSI ATSTATYTI NAUJAS NE MAŽESNIO SEKIMENS VAMZDŽIAIS.			
12. TOS VIETOS, KUR TINKLAI ĮRENGIAMI RAKONINIU KELIU JUOSTOSE IR/ARBA KERTANT JUOS, TINKLAI TURI BŪTI ĮRENGIAMI TIK BĖTRAMINIMU BŪDU. ATSKIRAMUS KELIO KONSTRUKCIJOS DEFORMACIJAS AR ILGIMANS, KONSTRUKCIJŲ PRIVALOMA ATSTATYTI VADOVIAUTIS AUTOMOBILIŲ KELIŲ STANDARTIZUOTŲ DANGŲ KONSTRUKCIJŲ PROJEKTOVIMO Taisyklėmis.			
13. ĮVYKDYTAS „KELIO NR. 3501 BĖTYGALA–ILGIZIAI–KRAKES–BOKŠTAI RUOŽE NUO 21,616 IKI 24,268 KM PAKRABASTIS RĖMONTAS“ GARANTINIO PERIODO PABAIŠA 2016-11-30. TINKLO STATYTOJAS UŽSAKOVAS (TINKLO VALDYTOJAS) TINKLO ĮRENGIMO IR EKSPLOATACIJOS METU PRISIŠIA VISUS ŠIPAREIŠIMUS DĖL KELIO ATSTATYMO PROJEKTOVIMO PAKETŲ IR ĮVYKDYTO DARBO AR KITŲ KELIO ELEMENTŲ DEFORMACIJŲ.			
14. VALSTYBINĖS REIKŠMĖS KELIO RUOŽOSE TINKLAI KLOJAMI NE MAŽESNIAME NEI 1,2 M GYLyje (NUO GRUOVO DUGNO) KLOJANT TINKLUS LYGIAGIAI KELIUI IR NE MAŽESNIAME NEI 1,2 M GYLyje NUO GRUOVO DUGNO VYKDYANT KIRTIMUS PO KELIU.			
0 2025-08 Statybos leidimui, komercijai ir statybai			
LAIDA IŠLEIDIMO DATA LAIDOS STATUSAS, KRITIMO PRIEŽASTIS (JEI TAIKOMA)			
KVAL. PATV. DOK. NR.		STATYMO PROJEKTO PAVADINIMAS Vandentekio ir nuotekų šalinimo tinklų Naujojoje g., Lauko g., Betygalos g., Kauko g., Kėdainių g., Krakių mstl., Kėdainių r. sav. statybos projektas	
27459 SPV		Kęsitės Palaima	
38878 SPDV		Marius Palakalnikis	
STATYTOJAS IR (ARBA) UŽSAKOVAS		STATYMO PAVADINIMAS, DOKUMENTO PAVADINIMAS Vandentekio ir nuotekų šalinimo tinklai Vandentekio ir nuotekų šalinimo tinklų planas	
LT		DOKUMENTO ŽYMBIO PP-25-03/03-XX-BB-BD, VN B-01	
UAB "Kėdainių vandenys"		M1:500 LAPAS LAPŲ	
		0 2 6	

- DARBŲ ATLIKIMO PASTABOS
1. PROJEKTUOJAMŲ TINKLŲ KLOJIMO DARBUS GATVĖSE VYKDYTI MAŽIAUSIO ESAMO INTENSIVUMO METU. DARBO ZONOS TERITORIJAS APTVERTI SIGNALINE JUOSTA, PASTATYTI ESAMO APIBOJIMA NUKA TAIČIUS ŽENKLUS.
 2. PRADĖJANT ĮDĖJIMŲ TINKLŲ BĖTRAŠĖJIMUS ĮRENGIMO DARBUS, SUTIKSINTI SUSIKURTŲ SU KLOJIMO TRASA ESANČIAS POŽEMINIŲ KOMUNIKACIJAS SU EKSPLOATUOJANČIOS ORGANIZACIJOS. ESANT MAŽEMS ATSTUMAMS TAPĮ SUSIKERTANČIŲ POŽEMINIŲ KOMUNIKACIJŲ, SUSIKERTIMO VIETOSE ATLIKTI BŪRĖJIMO DARBUS ESAMŲ KOMUNIKACIJŲ AUKŠČIO PATIKSLINIMUI.
 3. ŽEMES DARBŲ VYKDYTI VADYVAUDANT SVT 1.84.01.2016. STATYBOS DOKAL. STATINIO STATYBOS PRIEŽASTI - REIKALAVIMAS.
 4. TINKLŲ TIESIMĄ NUMATYTI ATSKIRIAS RUOŽIAS, RUTERKANT GYVENTOJAMS GALIMYBĘ PRIVAŽIOTI Prie NAMŲ IR KITŲ OBJEKTŲ.
 5. ĮRENGIANT NUOTEKŲ TINKLUS UŽDARU BŪDU NAUDOTI PEIORC PN10 KLASĖS VAMZDŽIUS, ĮRENGIANT ATVIRU BŪDU NAUDOTI PVC (SN4) KLASĖS VAMZDŽIUS.
 6. ĮRENGIANT VANDENTIEKIO TINKLUS UŽDARU BŪDU NAUDOTI PEIORC PN10 KLASĖS VAMZDŽIUS, ĮRENGIANT ATVIRU BŪDU NAUDOTI PEIORC PN10 KLASĖS VAMZDŽIUS.
 7. VANDENTIEKIO ĮVADINIAI TINKLAI ĮRENGIJAMAI NE MAŽESNIAME KAIP 1.00M GYLIVIE Iki SKLYPO RIBOS IŠ 032 PEIORC PN10 VANDENTIEKIO VAMZDŽIŲ.
 8. BUITINIŲ NUOTEKŲ ĮVADINIAI TINKLAI ĮRENGIJAMAI Iki SKLYPO RIBOS IŠ PVC Ø160 (SN4) ĮRABRA PEIORC NUOTEKŲ VAMZDŽIŲ.
 9. NUO KŪŠIO KAMPELO ĮRABRA ŠULIMO ŠLAUKYTI NE MAŽESNIAME KAIP 1.00M ATSTUMU.
 10. VARTOTOJŲ NUOTEKŲ ATŠAKŲ GYLIS TURI BŪTI VERTINAMAS STATYBŲ METU. VARTOTOJAMS NEPAUSUNGUSI NUMATOMŲ ŠULINIŲ, ESANT GALIMYBĖI BUITINIŲ NUOTEKŲ TINKLA FASILINTI STATYBOS METU, ĮRENGIAMO ŠULIMO VIETA IR GYLIS TIES SKLYPO RIBA TURI BŪTI TIKSLINAMAS IR VERTINAMAS INDIVIDUALIAI.
 11. STATYBOS METU NEPAŽEISTI ESAMŲ ĮRENGTŲ TINKLŲ PAKEIDUS ĮRENGTŲ TINKLŲ BĖTRAŠĖJIMŲ ROS ATSTATYTI NAUJAS NĖMAŽESNIO SKERDINIS VAMZDŽIAS.
 12. TOSĖ VIETOSE, KUR TINKLAI ĮRENGIAMI RAJONINIŲ KELIŲ JUOSTOSE ĮRABRA KERTANT JUOS, TINKLAI TURI BŪTI ĮRENGIAMI TIK BĖTRAŠĖJIMŲ BŪDU. ATSKIRIUS KELIO KONSTRUKCIJOS DEFORMACIJOS AR ILGINKIJAMS, KONSTRUKCIJA PRIVALOMA ATSTATYTI VADYVAUDANTIS AUTOMOBILIŲ KELIŲ STANDARTIZUOTŲ DANGŲ KONSTRUKCIJŲ PROJEKTAVIMO TARYSLĖMS.
 13. ĮVYKDYTAS „KELIO NR. 3501 BĖTRYGALĄ-ILGIZIAI-KRAKES-BOKŠTAI KUOŽE NUO 21.84 IKI 24.26 KM PAPRASTASIS REMONTAS“ - GARANTINIO PERIODO PABAIGA 2024-11-28. TINKLO STATYTOJAS UŽSAKOVAS (TINKLO VALDYTOJAS) TINKLO ĮRENGIMO IR EKSPLOATACIJOS METU PRISIMA VISUS ĮSPAREIGUJIMUS DEL KELIO ATSTATYMO / PROJEKTO PABŪDŲ Iki ĮVYKTO KELIO DANGOS AR KITŲ KELIO ELEMENTŲ DEFORMACIJA.
 14. VALSTYBINĖS REIKŠMĖS KELIO JUOSTOS TINKLAI KLOJAMI NE MAŽESNIAME NEI 1.2 M GYLIVIE (NUO GRIOVIO DUONO) KLOJANT TINKLUS LYGAUGREČIAI KELIUI IR NE MAŽESNIAME NEI 1.5 M GYLIVIE NUO GRIOVIO DUONO VYKDYDANT KIRTIMUS PO KELIUI.

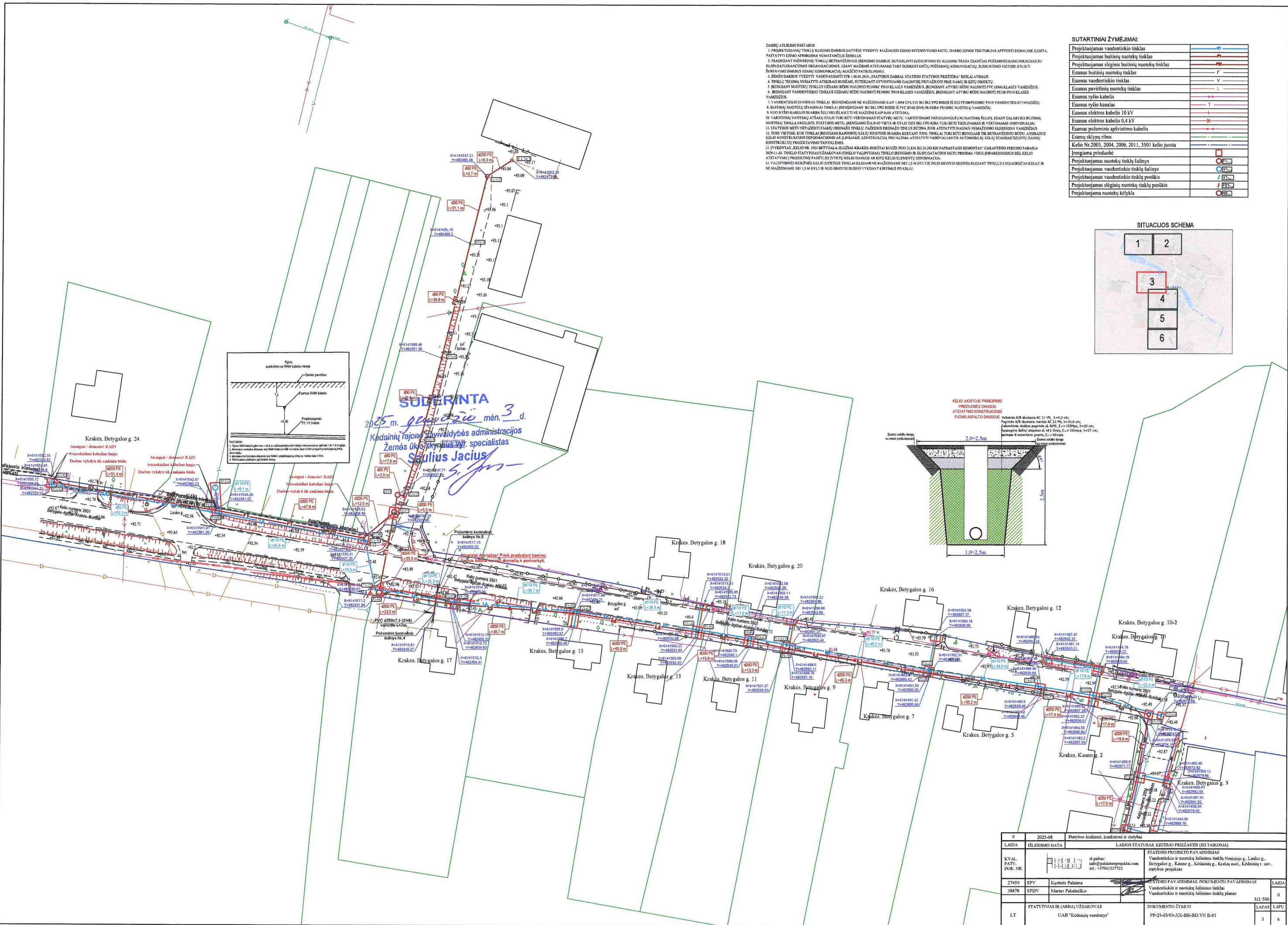
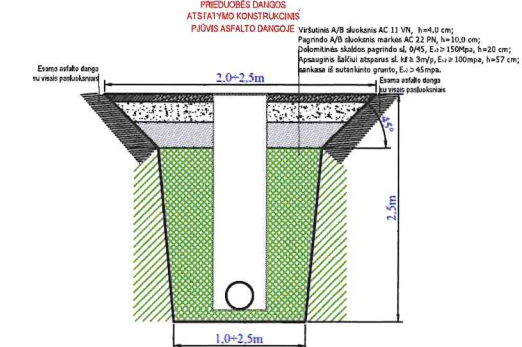
SUTARTINIAI ŽYMĖJIMAI:

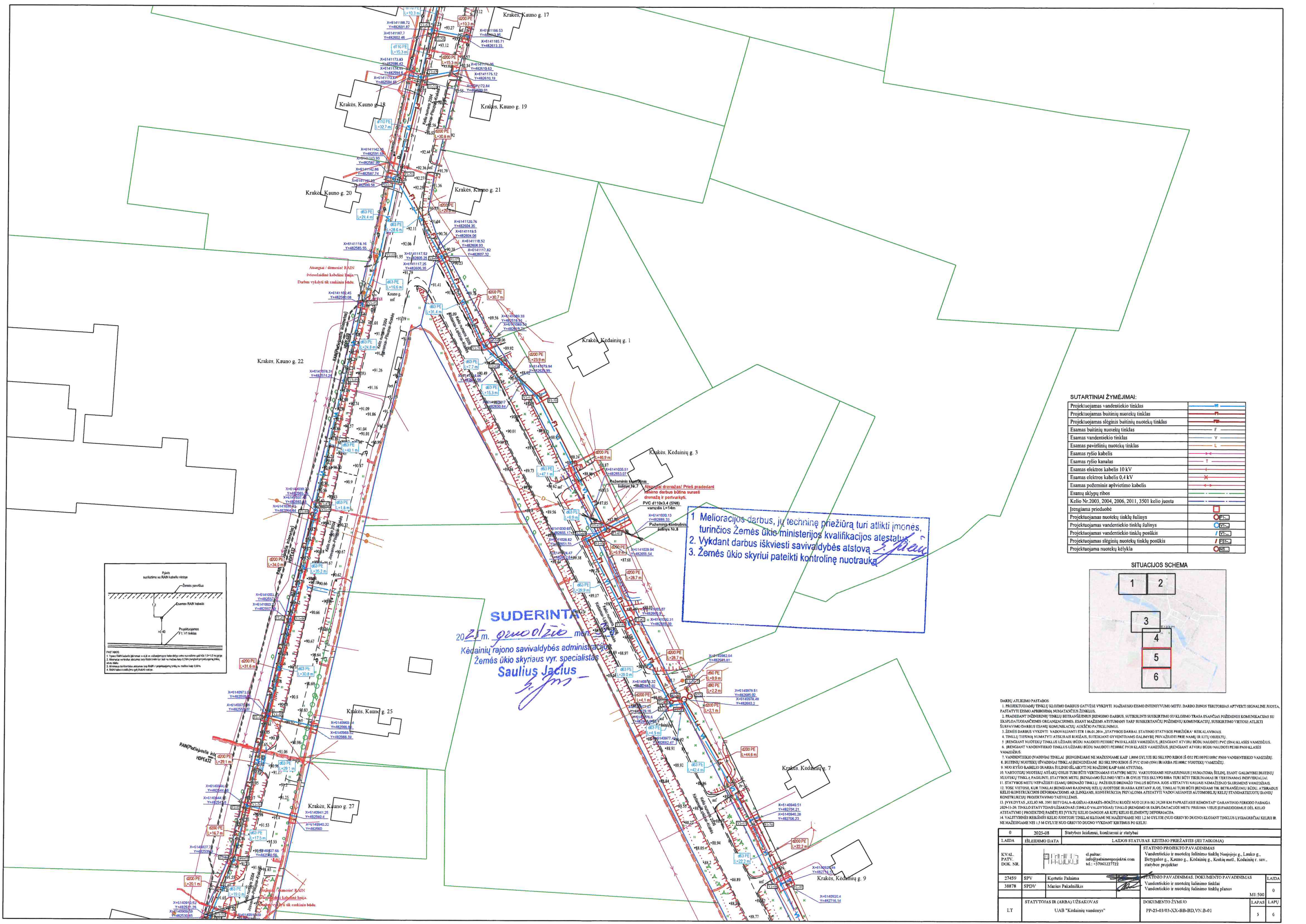
Projektuojamas vandentiekio tinklas	
Projektuojamas buitinių nuotekų tinklas	
Projektuojamas slėginis buitinių nuotekų tinklas	
Esamas buitinių nuotekų tinklas	
Esamas vandentiekio tinklas	
Esamas paviršinių nuotekų tinklas	
Esamas ryšio kabelis	
Esamas ryšio kanalas	
Esamos elektros kabelis 10 kV	
Esamos elektros kabelis 0.4 kV	
Esamų sklypų ribos	
Kelio Nr. 2003, 2004, 2006, 2011, 3501 kelio juosta	
Įrengiama prieduobė	
Projektuojamas nuotekų tinklų šulinys	
Projektuojamas vandentiekio tinklų šulinys	
Projektuojamas vandentiekio tinklų posūkis	
Projektuojamas slėginio nuotekų tinklų posūkis	
Projektuojama nuotekų kėlykla	

SITUACIJOS SCHEMA

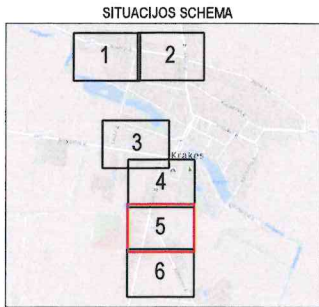


KELIO JUOSTOS PRINCIPINIS



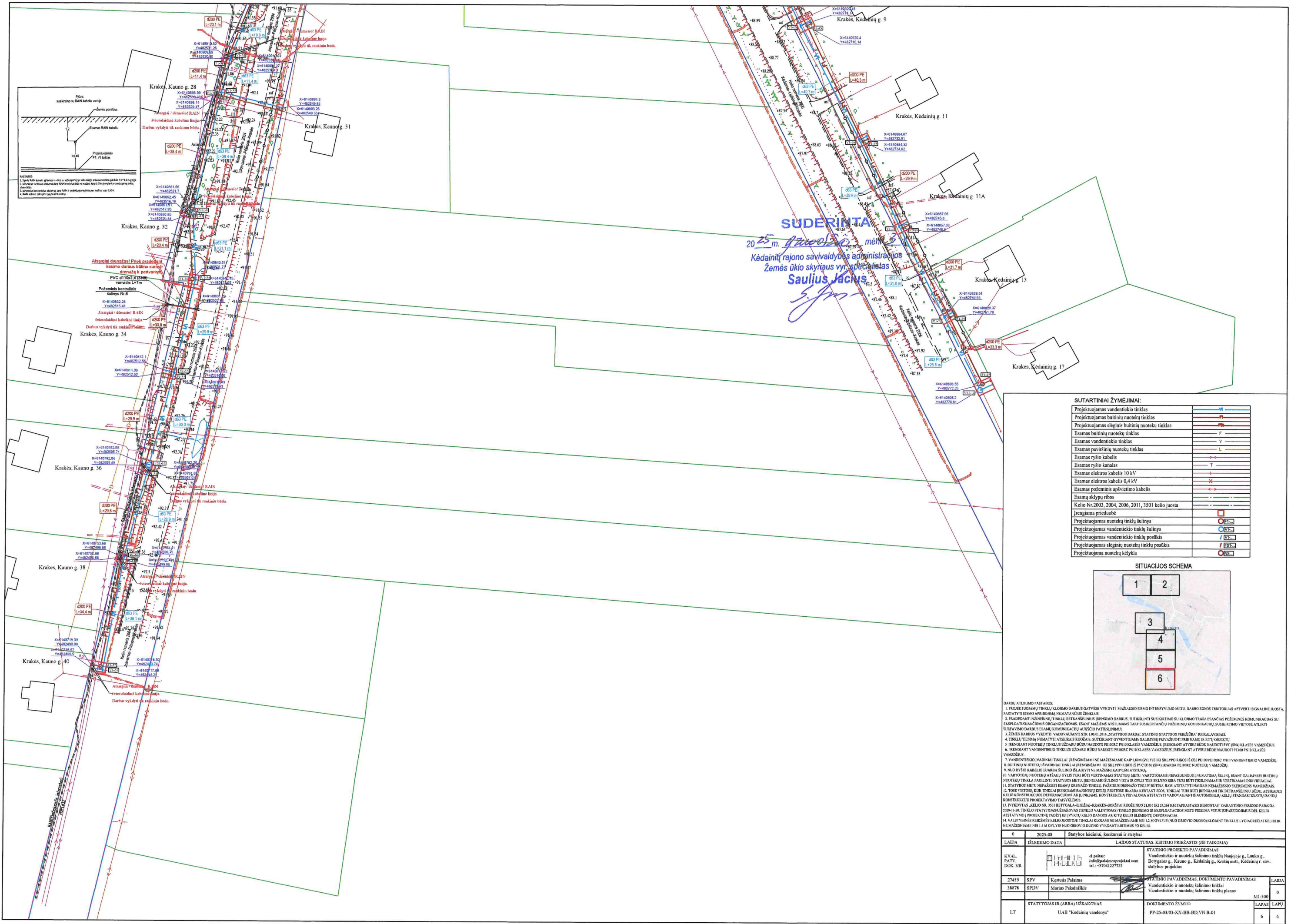


SUTARTINIAI ŽYMĖJIMAI:	
Projekuojamas vandentiekio tinklas	—VI—
Projekuojamas buitinių nuotekų tinklas	—PI—
Projekuojamas slėginių buitinių nuotekų tinklas	—PI—
Esamas buitinių nuotekų tinklas	—F—
Esamas vandentiekio tinklas	—V—
Esamas paviršinių nuotekų tinklas	—L—
Esamas ryšio kabelis	—T—
Esamas elektros kabelis 10 kV	—X—
Esamas elektros kabelis 0,4 kV	—X—
Esamas požeminis apšvietimo kabelis	—X—
Esamų sklypų ribos	—X—
Kelio Nr.3003, 2004, 2006, 2011, 3501 kelio juosta	—X—
Įrengiama prieduobė	—X—
Projekuojamas nuotekų tinklo šulinys	—VI—
Projekuojamas vandentiekio tinklo šulinys	—VI—
Projekuojamas vandentiekio tinklo postas	—VI—
Projekuojamas slėginių nuotekų tinklo postas	—PI—
Projekuojama nuotekų kėlykla	—PI—



- DARBŲ ATLIKIMO PASTABOS
1. PROJEKTOJAMŲ TINKLŲ SLOIMO DARBUS VYKDYTI MAŽIAUSIU ESAMO INTENSIVYVU METU. DARBO ŽONIS TERITORIJOS APYVARTI SIGNALINE JUOSTA, PASTATYTI ESAMOS APYVARTOS NEMATANČIUS ŽENKLUS.
 2. PRADĖJANT INŽINERINIŲ TINKLŲ BĖTRANSEJINIUS ĮRENGIMO DARBUS, SUTIKSLINTI SUSIKIRTIMO SU KLOIMO TRASA ESANČIAS POŽEMINES KOMUNIKACIJAS SU EKSPLOATUOJANČIOS ORGANIZACIJOS. ESANT MAŽESNIAI ATSTUMAM TARTI SUSIKERTANČIŲ POŽEMINIŲ KOMUNIKACIJŲ, SUSIKIRTIMO VIETOSE ATLIKTI SUBIAVIMO DARBUS ESAMŲ KOMUNIKACIJŲ AUSČIO PATIKSLINIMUI.
 3. ŽEMĖS DARBUS VYKDYTI VADOVAUJANTI STR.18.01.2016 „STATYBOS DARBAI STATINIO STATYBOS PRIEŽIŪRA“ REIKALAVIMAMS.
 4. TINKLŲ TIESIMĄ NĖMATYTI ATSIKRAUS RIZIKAS, SUTIKANTIS VYKDYTOJAMS GALIMYBES PRIVAŽIUOTI PRIE NAMŲ IR KITŲ OBJEKTŲ.
 5. ĮRENGIANT NUOTEKŲ TINKLUS UŽDARŲ BŪDŲ NAUDOJOTI PEIROM P10C KLASES VAMZDŽIUS, ĮRENGIANT ATVIRŲ BŪDŲ NAUDOJOTI PVC D110 KLASES VAMZDŽIUS.
 6. ĮRENGIANT VANDENTIEKIO TINKLUS UŽDARŲ BŪDŲ NAUDOJOTI PEIROM P10C KLASES VAMZDŽIUS, ĮRENGIANT ATVIRŲ BŪDŲ NAUDOJOTI PEIROM P10C KLASES VAMZDŽIUS.
 7. VANDENTIEKIO PAVIRŠINIŲ TINKLŲ ĮRENGIMAM NE MAŽESNIAI KAIP 1,0M GYLIS, BŪDŲ NAUDOJOTI PEIROM P10C KLASES VAMZDŽIUS.
 8. BUITINIŲ NUOTEKŲ ĮVADINIŲ TINKLŲ ĮRENGIMAM, BŪDŲ NAUDOJOTI PEIROM P10C KLASES VAMZDŽIUS.
 9. NUO RYŠIO KABELIO ĮVADINIŲ TINKLŲ ĮRENGIMAM, BŪDŲ NAUDOJOTI PEIROM P10C KLASES VAMZDŽIUS.
 10. VARTOTOJŲ NUOTEKŲ ATSAKŲ GYLIS TURI BŪTI VERTINAMAS STATYBŲ METU. VARTOTOJAMS GALIMYBES PRIVAŽIUOTI PRIE NAMŲ IR KITŲ OBJEKTŲ.
 11. STATYBOS METU NEPAŽEISTI ESAMŲ DRENAŽO TINKLŲ, PAŽEIDUS DRENAŽO TINKLUS BŪTINA JUOS ATSTATYTI NAUJAI NEMAZESNIO SĄSKRĖMENS VAMZDŽIAIS.
 12. TOS VIETOS, KUR TINKLAI ĮRENGIAM KAJONNŲ KELIŲ JUOSTOSE ĮRAŽA KERTANT JŲS, TINKLAI TURI BŪTI ĮRENGIAM TIK BĖTRANSEJINIŲ BŪDU. ATSIKRAUS KELIO KONSTRUKCIJOS DEFORMACIJOS, AR JUNGČIAS, KONSTRUKCIJŲ PROJEKCIJA ATSTATYTI VADOVAUJANTES AUTOMOBILIŲ KELIŲ STANDARTIZACIJŲ DANGŲ KONSTRUKCIJŲ PROJEKCIJŲ TASYKLINIS.
 13. ĮVYDINTAS KELIO NR.3501 BĖTRALAI-ARAKĖS-ROKŠTAI RUOŽO NUO 21316 KIJ 24206 KM PAPAUSTAS ŠIOMONTAS? GARANTINIO PERIODO PABAIGA 2024-11-26. TINKLO STATYTOJAS UŠKARČAS (TINKLO VALDYTOJAS) TINKLO ĮRENGIMO IR EKSPLOATACIJOS METU PRISIMA VYRUS BIPAREIGIUMUS DĖL KELIO ATSTATYMO Į PROJEKTO PABĖJĘ REI ĮVYKTU KELIO DANGOS AR KITŲ KELIO ELEMENTŲ DEFORMACIJA.
 14. VALDYTOJOS REIKŠMĖS KELIO JUOSTOS TINKLŲ KLOJIM NE MAŽESNIAI NEI 1,2 M GYLIS, BŪDŲ NAUDOJOTI PEIROM P10C KLASES VAMZDŽIUS.

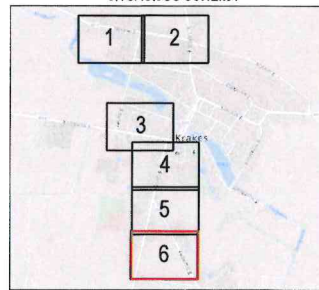
0		2025-08		Statybos leidimo, konkursui ir statybai	
LAIDA		IŠLEIDIMO DATA		LAIDOS STATUSAS KEITIMO PRIEŽASTIS (JEI TAIKOMA)	
KVAL.		el. paštas:		STATINIO PROJEKTO PAVADINIMAS	
PATV.		id@palaimoprojektai.com		Vandentiekio ir nuotekų šalinimo tinklų Naujojoje g., Luko g.,	
DOK. NR.		tel.: +37061277722		Betygalių g., Kauno g., Kėdainių g., Kėkų mūl., Kėdainių r. sav.	
				statybos projektas	
27459	SPV	Kęstutis Palaima		STATINIO PAVADINIMAS. DOKUMENTO PAVADINIMAS	
38878	SPDV	Marius Pakalnikas		Vandentiekio ir nuotekų šalinimo tinklų	
				Vandentiekio ir nuotekų šalinimo tinklų planas	
				M1:500	
				LAPAS	
				0	
				LAPŲ	
				5	
				6	
STATYTOJAS IR (ARBA) UŽSAKOVAS	DOKUMENTO ŽYMO		PP-23-03/03-XX-BB-BD, VN-B-01		
LT	UAB "Kėdainių vandenys"				



SUTARTINIAI ŽYMĖJIMAI:

Projektuojamas vandentekio tinklas	
Projektuojamas butinių nuotekų tinklas	
Projektuojamas slėginis butinių nuotekų tinklas	
Esamas butinių nuotekų tinklas	
Esamas vandentekio tinklas	
Esamas paviršinių nuotekų tinklas	
Esamas ryšio kabelis	
Esamas ryšio kanalas	
Esamas elektros kabelis 10 kV	
Esamas elektros kabelis 0,4 kV	
Esamas požeminis apšvietimo kabelis	
Esamų sklypų ribos	
Kelio Nr.2003, 2004, 2006, 2011, 3501 kelio juosta	
Irengiama prieduobė	
Projektuojamas nuotekų tinklų šulinys	
Projektuojamas vandentekio tinklų šulinys	
Projektuojamas vandentekio tinklų posūkis	
Projektuojamas slėginių nuotekų tinklų posūkis	
Projektuojama nuotekų kelykla	

SITUACIJOS SCHEMA



- DARBŲ ATLIKIMO PASTABOS:
- PROJEKTUOJAMŲ TINKLŲ KLOJIMO DARBUS GATVĖSE VYKDYTI MAŽIAUSIO EISMO INTENSIVUMO METU. DARBO ZONOS TERITORIJAS APTVERTI SIGNALINE JUOSTA, PASTATYTI EISMO APRIKLOJIMO ŽENKLAI.
 - PRADĖDANT INŽINERINIŲ TINKLŲ BĖGIMUS, SUTAIKLINTI SUSIKIRTIMO SU KLOJIMO TRASA ESANČIAS POŽEMINIŲ KOMUNIKACIJAS SU EKSPLOATAVIMO ORGANIZACIJOMIS. ESANT MAŽEJMS ATSTUMAMS TARP SUSIKERTANČIŲ POŽEMINIŲ KOMUNIKACIJŲ, SUSIKIRTIMO VIETOSE ATLIKTI SUSIJAVIMO DARBUS ESAMŲ KOMUNIKACIJŲ AUKŠČIO PATIKSLINIMO.
 - ŽEMES DARBUS VYKDYTI VADOVAUJANTIS STR. 1.06.01.2014 - STATYBOS DARBAI: STATINIO STATYBOS PRIEŽIŪRA - REKALAVIMAI.
 - TINKLŲ TIESIMA NUMATYTI ATSKIRIAS RUOŽIUS, SUTAIKLANT GYVENTOJAMS GALIMYBĘ PRIVAŽIUOTI PRIE NAMŲ IR KITŲ OBJEKTŲ.
 - IRENGIANT NUOTEKŲ TINKLUS UŽDARŲ BŪDU NAUDOTI PEIRBC PŪV KLASES VAMZDŽIUS, IRENGIANT ATVIRŲ BŪDU NAUDOTI PŪV (SŪN) KLASES VAMZDŽIUS.
 - IRENGIANT VANDENTEKIO TINKLUS UŽDARŲ BŪDU NAUDOTI PEIRBC PŪV KLASES VAMZDŽIUS, IRENGIANT ATVIRŲ BŪDU NAUDOTI PEIRBC PŪV KLASES VAMZDŽIUS.
 - VANDENTEKIO (VANDINIŲ) TINKLŲ IRENGINIAI NE MAŽESNIAU KAIP 100 M VYLYJE IRU SKLYPO RIBOS IR 50 M PEIRBC PŪV KLASES VANDENTEKIO VAMZDŽIŲ.
 - BUTINIŲ NUOTEKŲ IRENGINIAI TINKLŲ IRENGINIAI IRU SKLYPO RIBOS IR 50 M VYLYJE IRU RIBŲ PEIRBC PŪV KLASES VANDENTEKIO VAMZDŽIŲ.
 - NUO RYŠIO KABELIO IR RIBŲ ŠALINIO IŠLAUKYTI NE MAŽESNIAU KAIP 50 CM ATSTUMĄ.
 - NAKOTŲ NUOTEKŲ ATSAKŲ VYLYJE TURI BŪTI VERTINAMAS STATYBŲ METU, VARTOTOJAMS NEPAVIRŠIUSI IR NUKATOMA ŠULINYS, ESANT GALIMYBEI BUTINIŲ NUOTEKŲ TINKLA PAGALINTI. STATYBOS METU, IRENGIANT ŠULINIO VIETĄ IR VYLYJE TIES SKLYPO RIBA TURI BŪTI TIESIAMAS IR VERTINAMAS INDIVIDUALUS.
 - STATYBOS METU NEPAŽEISTI ESAMŲ DRENAŽŲ TINKLŲ PAŽEIDUS DRENAŽŲ TINKLŲ BŪTIMA JUOS ATSTATYTI NAUJAS NEPAŽEIDUSI VAMZDŽIAIS.
 - TONE VIETOSE, KUR TINKLAI IRENGIAMI RAKONTŲ KELIŲ JUOSTOSE IR RIBŲ KERTANT RIBAS, TINKLAI TURI BŪTI IRENGIAMI TIK BĖGIMŲ BŪDU. ATSKIRIUS KELIO KONSTRUKCIJOS DEFORMACIJAS IR IRENGIANT KONSTRUKCIJĄ PRIVALOMA ATSTATYTI VADOVAUJANTIS AUTOMOBILIŲ KELIŲ STANDARTIZACIJŲ DANGŲ KONSTRUKCIJŲ PROJEKTOVIMO TARYKLĖMS.
 - ĮVYKDYTAS KELIO NR. 3501 BĖGIMO A-ILGIAUS-KRAKĖS-BONŠTAI RUOŽIS NUO 21.14 IRU 24.64 KM PAPAISTASIS REMONTAS" GARANTINIO PERIODO PADANGA 2015-2018 TINKLO STATYVIMO UŽSAKOVAS (TINKLO VALDYTOJAS) TINKLO IRENGIMO IR EKSPLOATAVIMO METU PRIDĖMA "VYRUS DĖJAVIMO DĖL KELIO ATSTATYMO" PROJEKTINĖ PADĖJĖ IR (KITŲ) KELIO DANGŲ IR KITŲ KELIO BĖGIMŲ DEFORMACIJŲ.
 - VALSTYBINĖS REIKSMĖS KELIO JUOSTOSE TINKLŲ KLOJIMAS NE MAŽESNIAU NEI 1.2 M VYLYJE (NUO GROVIO DUGNO) KLOJANT TINKLUS LYGIAGREČIAI KELIŲ IR NE MAŽESNIAU NEI 1.5 M VYLYJE NUO GROVIO DUGNO VYKDYTI KIRTIMUS PO KELIŲ.

0	2025-08	Statybos leidimai, konkursai ir statybai
LAIDA	IŠLEIDIMO DATA	LAIDOS STATUSAS, KITIŲ PRIEŽASTIS (JEI TAIKOMA)
KVAL. PATV. DOK. NR.	el. paštas: info@palaima.lt tel.: +37061277722	STATINIO PROJEKTO PAVADINIMAS: Vandentekio ir nuotekų šalinimo tinklų Naujojoje g., Lauko g., Bėgųgalo g., Kauno g., Kėdainių g., Krakės mstl., Kėdainių r. sav. statybos projektas
27459	SPV	Kęstutis Palaima
38878	SPDV	Marius Pakalniškis
STATYTOJAS IR (ARBA) UŽSAKOVAS	UAB "Kėdainių vanduo"	DOKUMENTO ŽYMOJIS: PP-25-03/03-XX-BB-BD,VN B-01
LAIDA	0	LAPAS
6	6	